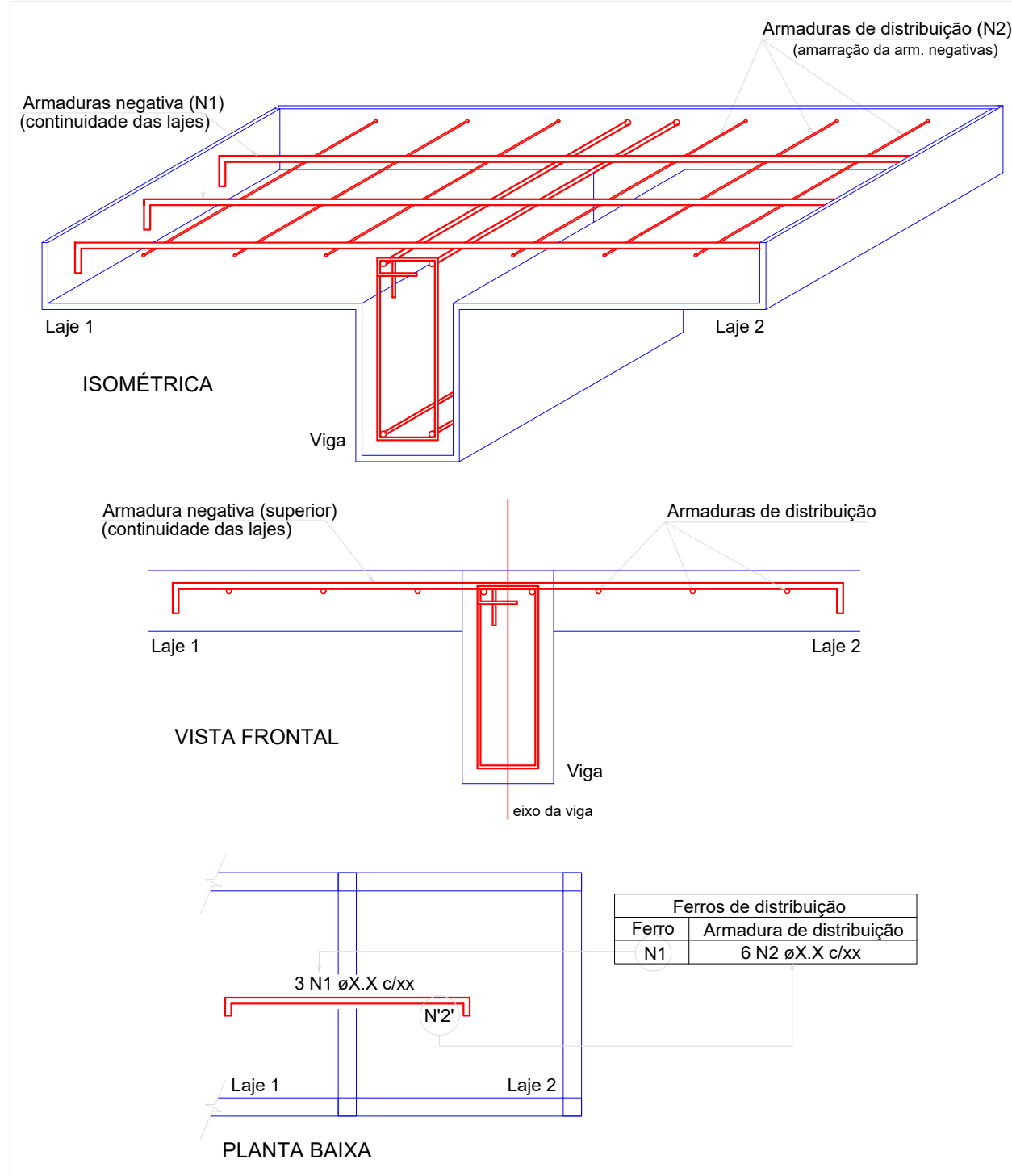


Armação negativa das lajes do pavimento 3º LANCE (Eixo X)

escala 1:50

| Armaduras de distribuição | |
|---------------------------|--------------------------|
| Armadura | Armadura de distribuição |
| N4 | 4 N1 ø5.0 c/15 C=155 |
| N4 | 4 N2 ø5.0 c/15 C=345 |

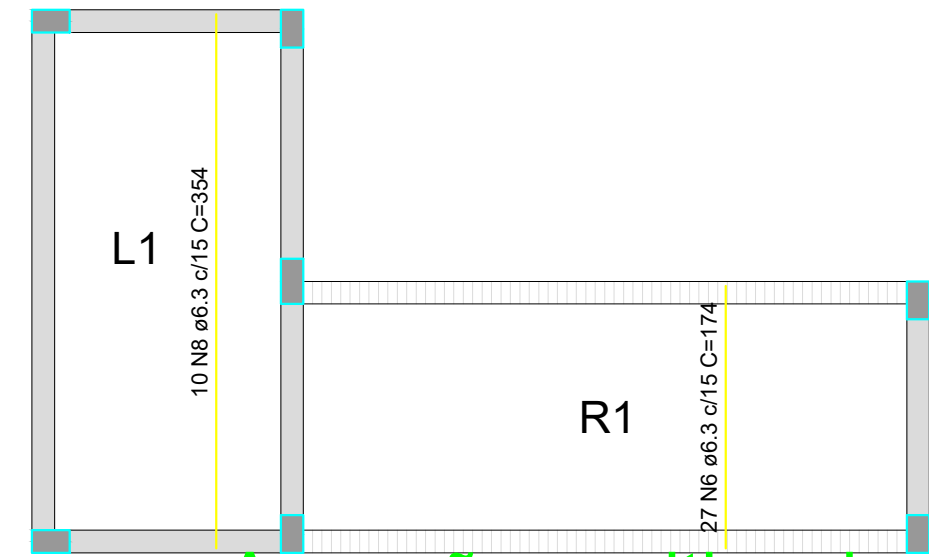
DETALHE DA ARMADURA DE SUPERIOR DE CONTINUIDADE DA LAJE E MONTAGEM DA ARMADURA DE DISTRIBUIÇÃO



| RELAÇÃO DO AÇO | | | | | |
|----------------|---|-------------|-------|-------------|--------------|
| Negativos X | | Negativos Y | | Positivos X | |
| AÇO | N | DIAM (mm) | QUANT | C.UNIT (cm) | C.TOTAL (cm) |
| CA60 | 1 | 5.0 | 12 | 155 | 1860 |
| CA60 | 2 | 5.0 | 4 | 345 | 1380 |
| CA60 | 3 | 5.0 | 8 | 415 | 3320 |
| CA60 | 4 | 6.3 | 53 | 61 | 3233 |
| CA60 | 5 | 6.3 | 56 | 62 | 3472 |
| CA60 | 6 | 6.3 | 49 | 174 | 8526 |
| CA60 | 7 | 6.3 | 10 | 426 | 4260 |
| CA60 | 8 | 6.3 | 10 | 354 | 3540 |

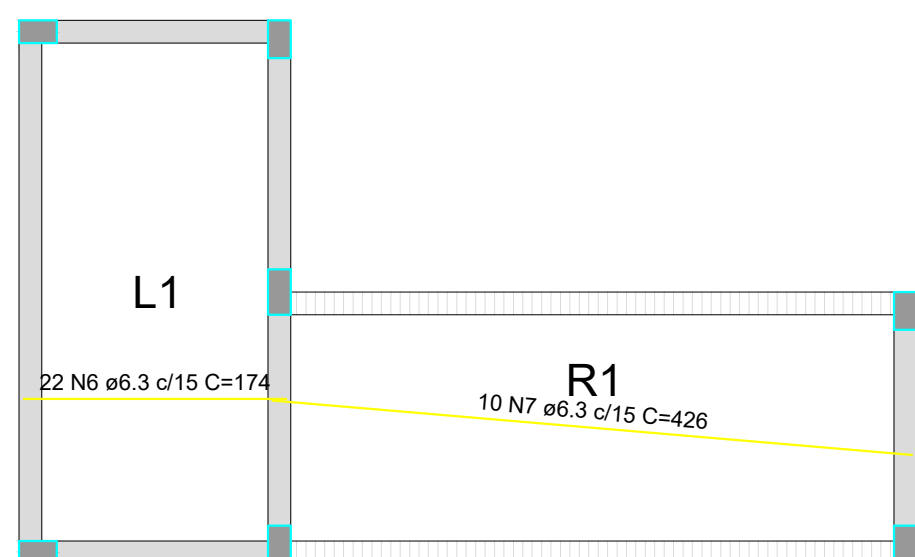
| RESUMO DO AÇO | | | |
|-----------------|-----------|-------------|-----------------|
| AÇO | DIAM (mm) | C.TOTAL (m) | PESO + 10% (kg) |
| CA50 | 6.3 | 230.3 | 62 |
| CA60 | 5.0 | 65.6 | 11.1 |
| PESO TOTAL (kg) | | | |
| CA50 | 62 | | |
| CA60 | 11.1 | | |

Volume de concreto (C-25) = 1.43 m³
Área de forma = 11.04 m²



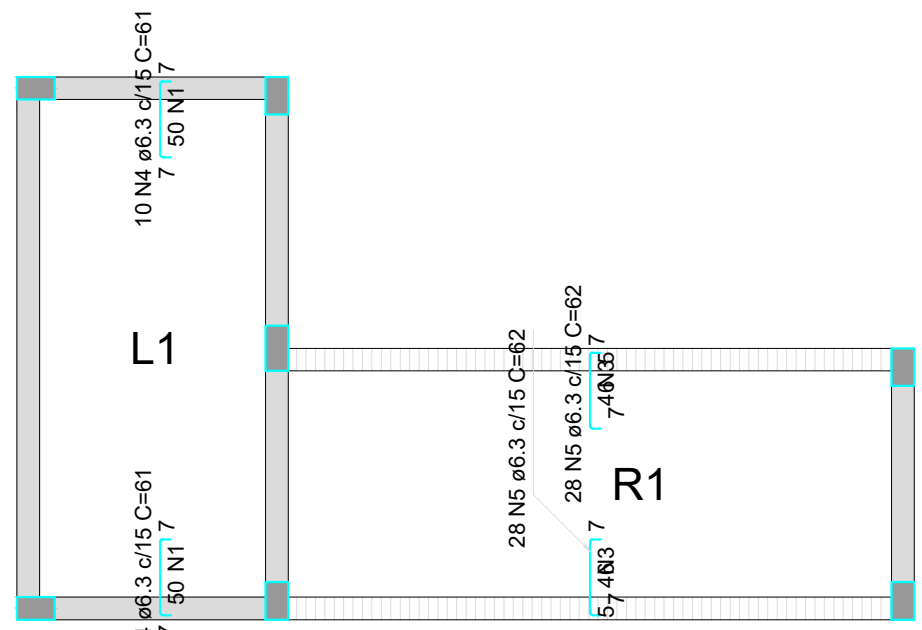
Armação positiva das lajes do pavimento 3º LANCE (Eixo Y)

escala 1:50



Armação positiva das lajes do pavimento 3º LANCE (Eixo X)

escala 1:50

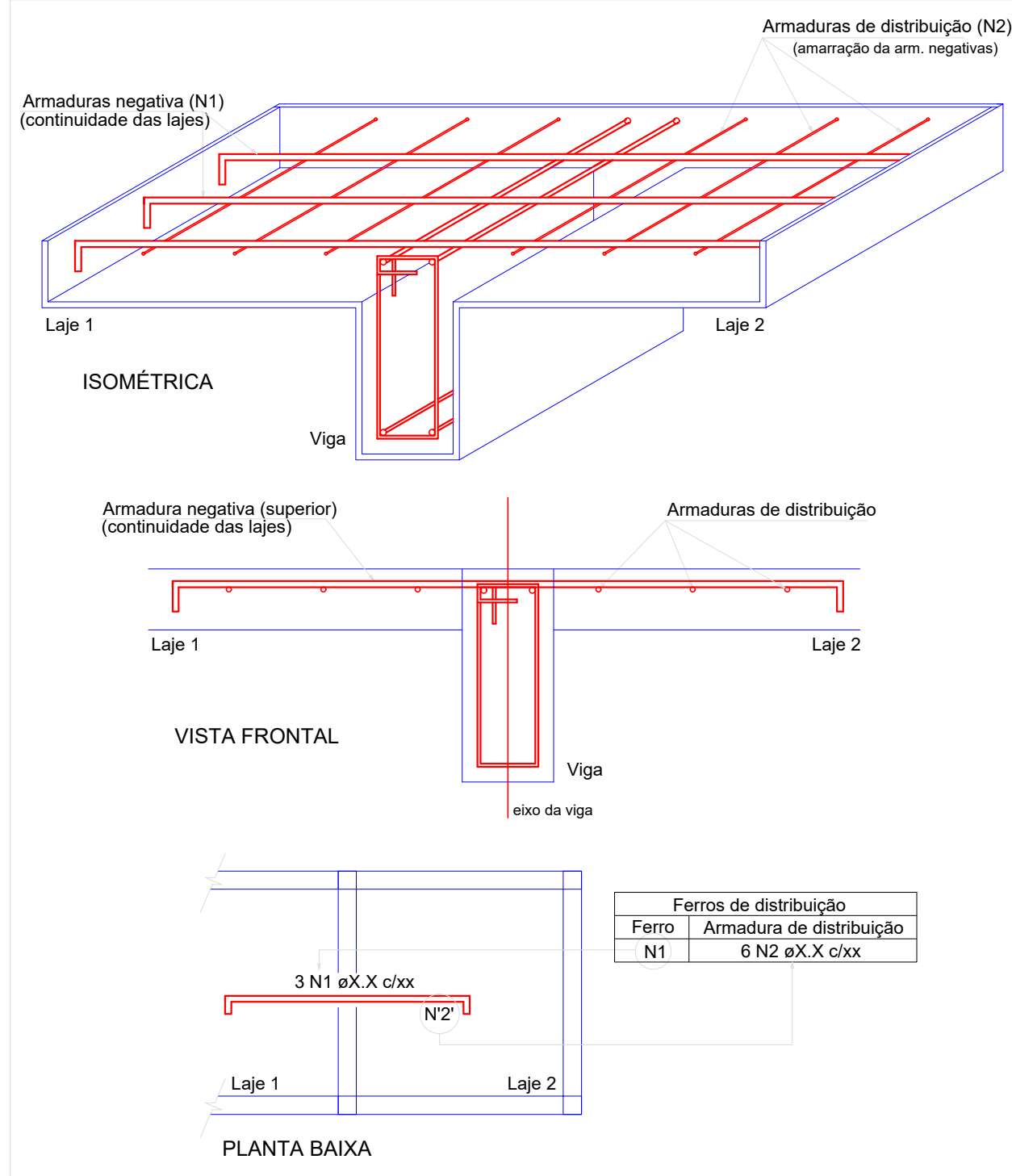


Armação negativa das lajes do pavimento 3º LANCE (Eixo Y)

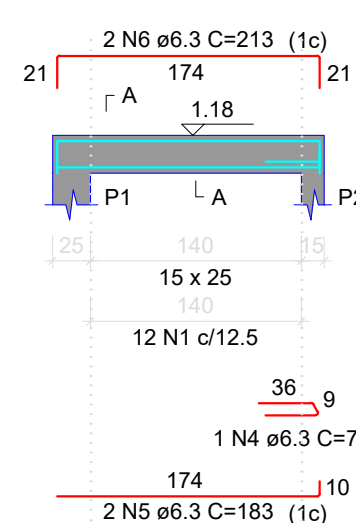
escala 1:50

| Armaduras de distribuição | |
|---------------------------|--------------------------|
| Armadura | Armadura de distribuição |
| N4 | 4 N1 ø5.0 c/15 C=155 |
| N4 | 4 N1 ø5.0 c/15 C=155 |
| N5 | 4 N3 ø5.0 c/15 C=415 |
| N5 | 4 N3 ø5.0 c/15 C=415 |

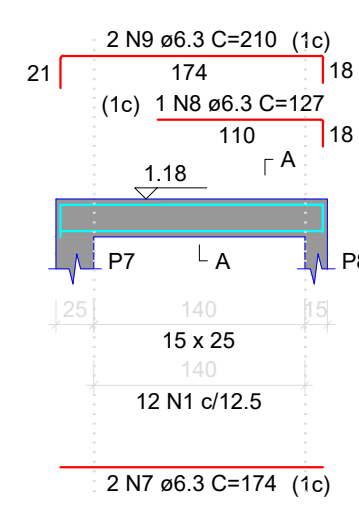
DETALHE DA ARMADURA DE SUPERIOR DE CONTINUIDADE DA LAJE E MONTAGEM DA ARMADURA DE DISTRIBUIÇÃO



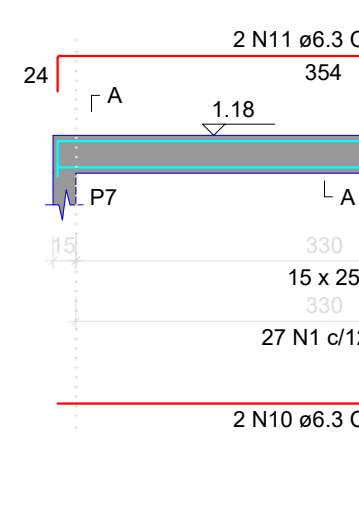
V1 (15 x 25)
ESC 1:50



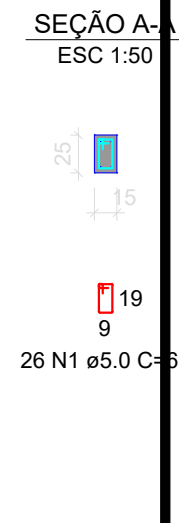
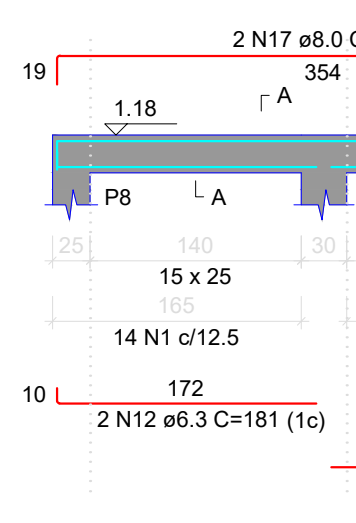
V2 (15 x 25)
ESC 1:50



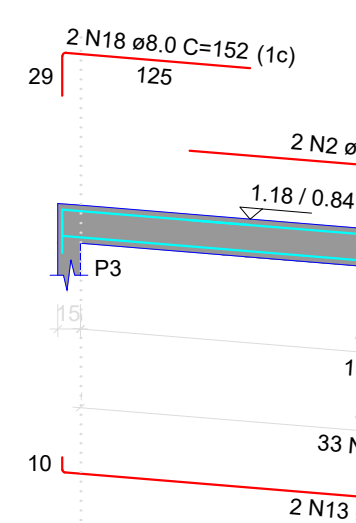
V3 (15 x 25)
ESC 1:50



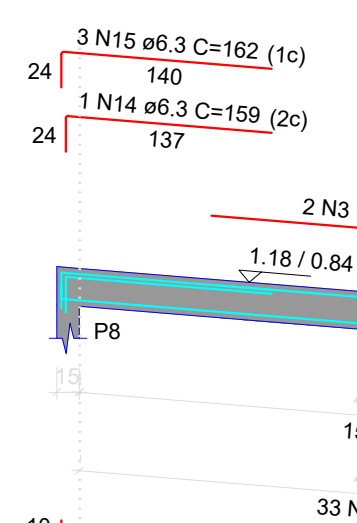
V4 (15 x 25)
ESC 1:50



V5 (15 x 25)
ESC 1:50



V6 (15 x 25)
ESC 1:50

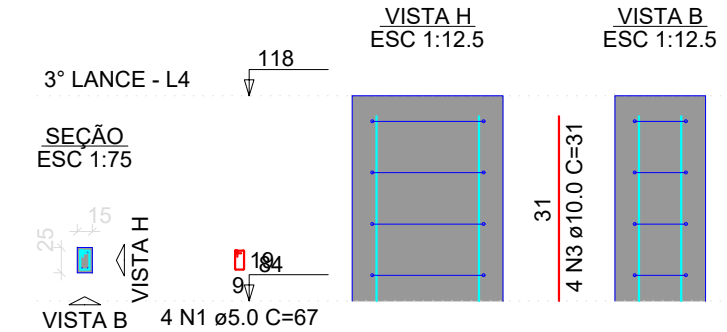


| RELAÇÃO DO AÇO | | | | | |
|----------------|----|-----------|-------|-------------|--------------|
| V1 V4 | | V2 V5 | | V3 V6 | |
| AÇO | N | DIAM (mm) | QUANT | C.UNIT (cm) | C.TOTAL (cm) |
| CA50 | 1 | 5.0 | 143 | 67 | 9581 |
| CA50 | 2 | 5.0 | 2 | 246 | 492 |
| CA50 | 3 | 5.0 | 2 | 231 | 462 |
| CA50 | 4 | 6.3 | 1 | 77 | 77 |
| CA50 | 5 | 6.3 | 2 | 163 | 366 |
| CA50 | 6 | 6.3 | 2 | 213 | 426 |
| CA50 | 7 | 6.3 | 1 | 127 | 127 |
| CA50 | 8 | 6.3 | 2 | 210 | 420 |
| CA50 | 9 | 6.3 | 2 | 354 | 708 |
| CA50 | 10 | 6.3 | 2 | 399 | 798 |
| CA50 | 11 | 6.3 | 4 | 442 | 1768 |
| CA50 | 12 | 6.3 | 2 | 181 | 362 |
| CA50 | 13 | 6.3 | 4 | 442 | 1768 |
| CA50 | 14 | 6.3 | 1 | 159 | 159 |
| CA50 | 15 | 6.3 | 3 | 162 | 486 |
| CA50 | 16 | 8.0 | 2 | 172 | 344 |
| CA50 | 17 | 8.0 | 2 | 366 | 732 |
| CA50 | 18 | 8.0 | 2 | 152 | 304 |
| CA50 | 19 | 10.0 | 4 | 171 | 684 |

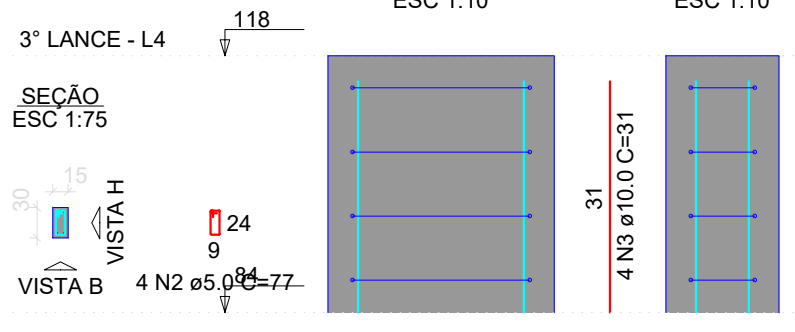
| RESUMO DO AÇO | | | |
|-----------------|-----------|-------------|-----------------|
| AÇO | DIAM (mm) | C.TOTAL (m) | PESO + 10% (kg) |
| CA50 | 6.3 | 60.5 | 16.3 |
| CA50 | 8.0 | 14.2 | 6.2 |
| CA60 | 5.0 | 105.4 | 17.9 |
| PESO TOTAL (kg) | | | |
| CA50 | 27.1 | | |
| CA60 | 17.9 | | |

Volume de concreto (C-25) = 0.73 m³
Área de forma = 12.61 m²

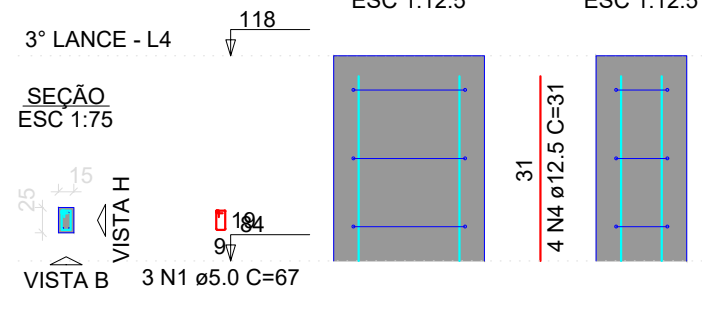
P1=P2=P8



P3



P7



| RELAÇÃO DO AÇO | | | | | |
|----------------|---|-----------|-------|-------------|--------------|
| 3xP1 | | P3 | | P7 | |
| AÇO | N | DIAM (mm) | QUANT | C.UNIT (cm) | C.TOTAL (cm) |
| CA60 | 1 | 5.0 | 15 | 67 | 1005 |
| CA60 | 2 | 5.0 | 4 | 77 | 308 |
| CA50 | 3 | 10.0 | 16 | 31 | 496 |
| CA50 | 4 | 12.5 | 4 | 31 | 124 |

| RESUMO DO AÇO | | | |
|-----------------|-----------|-------------|-----------------|
| AÇO | DIAM (mm) | C.TOTAL (m) | PESO + 10% (kg) |
| CA50 | 10.0 | 5 | 3.4 |
| CA60 | 12.5 | 1.2 | 1.3 |
| CA60 | 5.0 | 13.1 | 2.2 |
| PESO TOTAL (kg) | | | |
| CA50 | 4.7 | | |
| CA60 | 2.2 | | |

Volume de concreto (C-25) = 0.07 m³
Área de forma = 1.39 m²

| | | | | |
|--|----------------------|--|--|---------------|
| ESTADO DE MATO GROSSO PREFEITURA MUNICIPAL DE BARRA DO GARÇAS-MT RUA CARAJÁS, 522 CENTRO - BARRA DO GARÇAS-MT - CEP:78.600-907 | | SECRETARIA MUNICIPAL DE PLANEJAMENTO URBANO E OBRAS | | Folha : 05/14 |
| | | COORDENADAS: 15°53'18.25" S 52°15'27.34" W | | |
| Obra : PROJETO ESTRUTURAL DOM BOSCO - RAMPA | | APROVAÇÃO | | |
| Conteúdo : PROJETO ESTRUTURAL - DETALHAMENTO DE PILARES, VIGAS E LAJES DO 3º LANCE DO TRECHO 1 | | | | |
| Local : RUA PRIMEIRO DE MAIO, N° 598, CEP: 78.600-008, Barra do Garças - MT | | | | |
| Propriedade : Prefeitura Municipal Barra do Garças | | | | |
| Proprietário : Autor do projeto: | | | | |
| Prefeitura Municipal De Barra Do Garças | | Responsável Técnico | | |
| Área Construída: | Dimensões: | Escala : INDICADA | | |
| Arquivo : CAD | Data : SETEMBRO/2021 | Projetista : | | |